

DEPARTAMENTO DE OBRAS PRIVADAS

REQUISITOS PLANO DE PROYECTO AÑO 2021 -

PLANOS DE PROYECTO

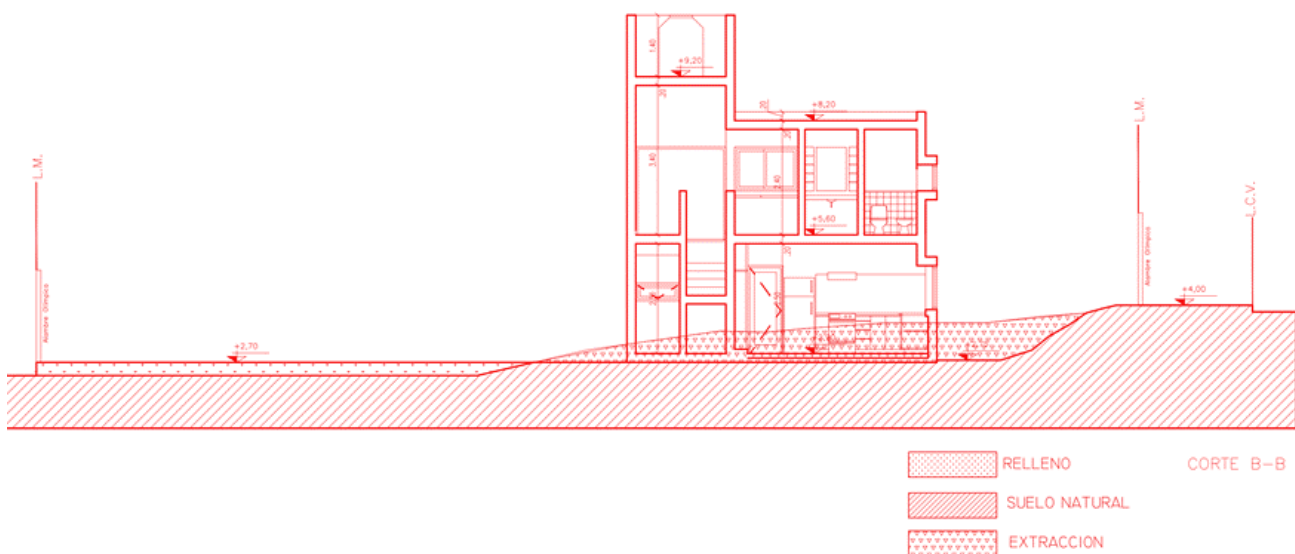
CARÁTULA REGLAMENTARIA: VER MODELO

PLANTA GENERAL ESC. 1:100 (las necesarias para representar el inmueble)- Con dimensiones del terreno s/m-s/t-s/c, altura y materialización de medianera, cotas de nivel con relación a L.C.V. +/- 0,00 en planta y terreno, dimensiones de todos los retiros indicando - L.C.V. - L.M. - L.E. - E.M. y línea de ochava en terrenos en esquina. Líneas de proyección de líneas cumbreiras, aleros y tanque de reserva. Designación de locales, aberturas, cortes, etc. **UBICACIÓN DE ARBOLES EXISTENTES.**

PLANTA DE TECHOS ESC. 1:100 – Con pendiente de los techos, ubicación del tanque de agua y capacidad del mismo, materiales de cubierta, ventilaciones, etc.

FACHADA/S ESC. 1:100 (sobre línea municipal o retiro correspondiente) - 2 como mínimo y en terrenos en situación de esquina 2 como mínimo con relación a E.M. con descripción de materiales de terminación de mampostería, aberturas, cubiertas, etc. Ubicación de tanque de agua con descripción de materialidad y capacidad. Alturas totales, cotas de nivel.

CORTES ESC. 1:100 – 2 Como mínimo con relación a L.C.V. y E.M. según corresponda, con cotas de nivel con relación a L.C.V. +/- 0,00, materializar con línea de proyección L.C.V. En caso de ser necesario agregar esquema (grafico n 1) de movimiento de suelo (relleno y extracción).

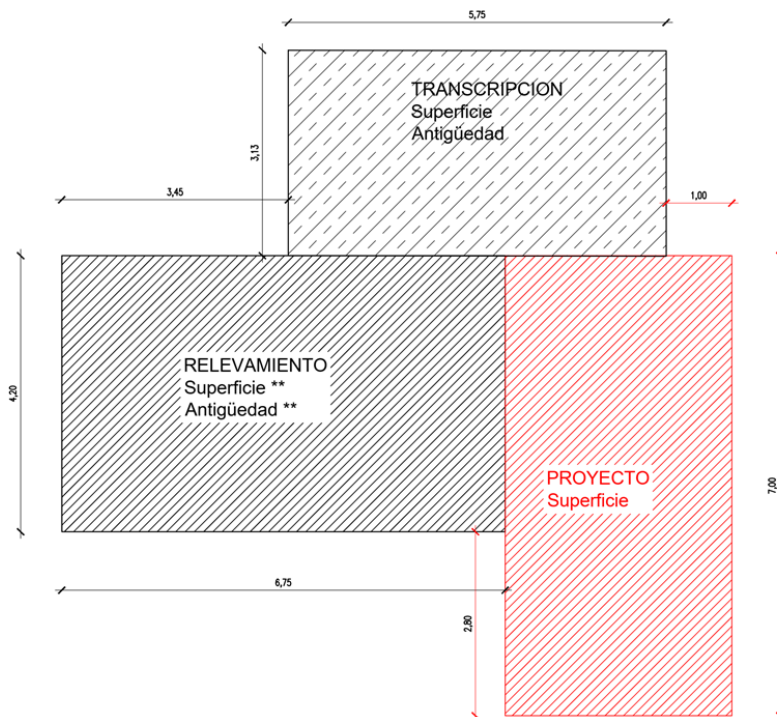


PLANILLA DE ABERTURAS – Con dimensiones, tipos de abrir, materiales, iluminación, ventilación, cantidad y ubicación. Con designación correlativa a planta. (Se adjunta modelo)

DESIGN.	CANT.	UBICACIÓN	DIMENSION				OBSERVACIONES
			Ancho	Alto	Ilum.	Vent.	
.60	.60	variable	.80	.80	.80	.80	variable

PLANTA DE INSTALACIÓN SANITARIA ESC. 1:100 – Con ubicación de los artefactos, disposición y diámetro de cañería, ubicación de cámara de inspección, cámara séptica y pozo absorbente, sangría y/ u otro sistema utilizado como dispositivo final de los efluentes con las dimensiones y capacidad de los mismos y **distancias a vivienda y a E.M.**, etc.

ESQUEMA DE SUPERFICIES, ESCALA GRAFICA – Acotando el perímetro del proyecto por cada planta (si fuese necesario). (Se adjunta modelo)



PLANIMETRIA, ESCALA GRAFICA – Identificando diferentes arboles existentes en el lote. Esta pieza se sugiere el caso de lotes igual o mayores a 2000m2.

Anexo al Plano Municipal:

Esquema de Recolección de aguas pluviales considerando el depósito o almacenamiento (Tanques o cisternas de capacidad necesaria)

CONTRIBUCIONES QUE INCIDEN SOBRE LOS SERVICIOS A LA CONSTRUCCIÓN DE OBRAS PRIVADAS

Visado previo: 1.336,00 (pesos un mil trescientos treinta y seis)

1.- Obras nuevas:

a.- Construcciones de hasta de 80 m2 el ocho por mil (8%) del monto de obra, con un mínimo de **\$ 2.500**.

b.- Construcciones de más de 80 m2 el uno por ciento (1%) del monto de obra.

Las tasas establecidas se podrán abonar hasta en **tres (3) cuotas** mensuales, iguales y consecutivas, con un recargo del diez por ciento (**10%**) sobre la tasa establecida.

Acreditación de libre deuda

En todos los casos previstos en este inciso deberá acreditarse libre deuda por todo tipo de tributos, cancelación de planes de pago vigentes y multas existentes sobre la propiedad, como así también el pago de la contribución que incide sobre los inmuebles hasta inclusive las cuotas del bimestre fiscal vigente en el que se realiza la Visación.-